

橋梁補修一般図 S=1:200

側面図

(三頭橋)

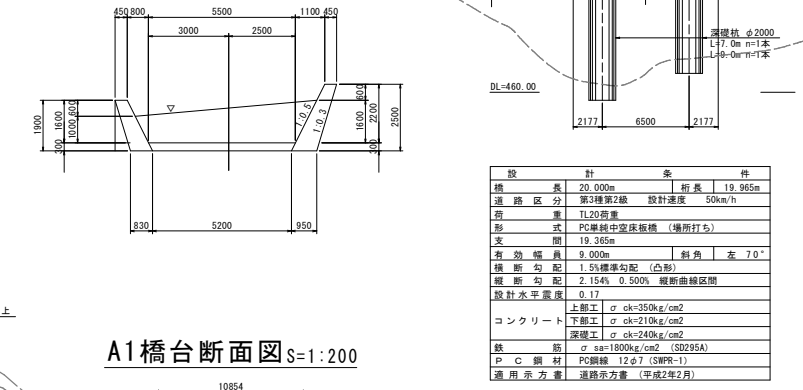
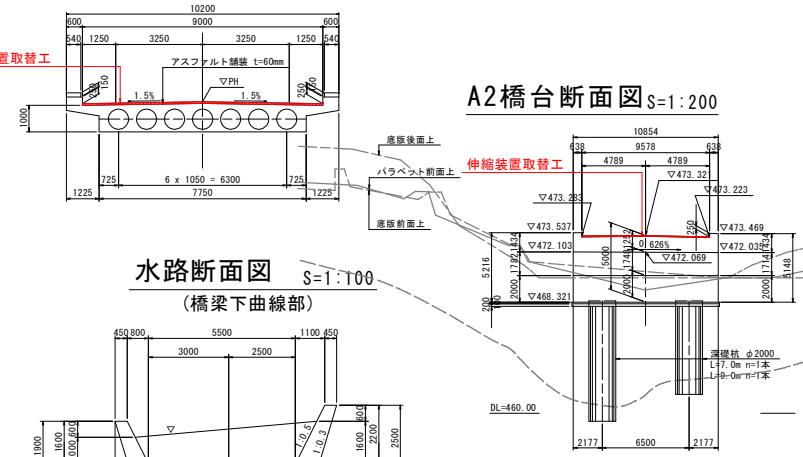
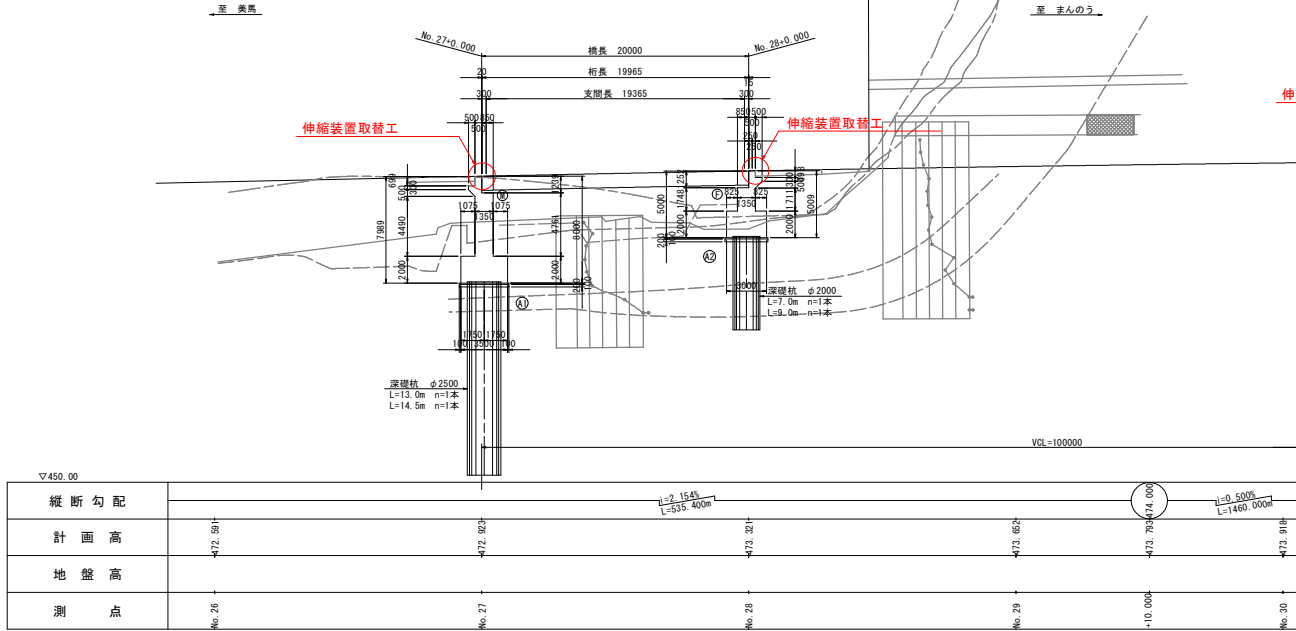
標準断面図 S=1:100

A2橋台断面図 S=1:200

水路断面図 S=1:100

(橋梁下曲線部)

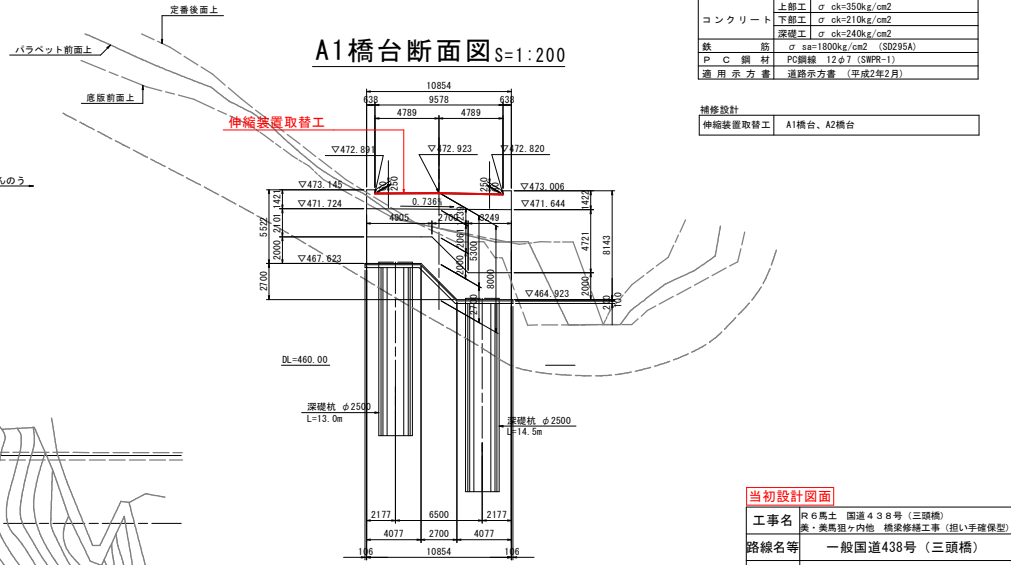
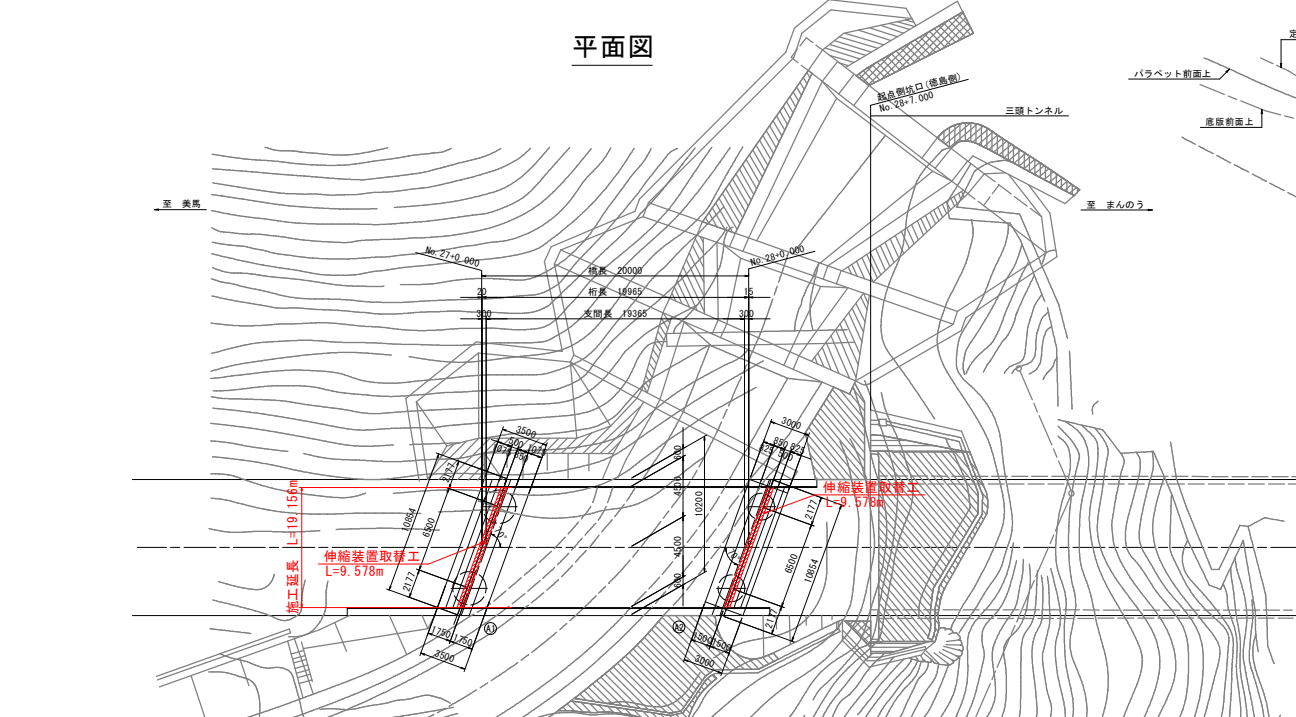
A1橋台断面図 S=1:200



設計条件	
橋長	20,000m
桁長	19,965m
道路区分	第3種第2級 設計速度 50km/h
荷重	TL20荷重
形式	PC単線中梁床板橋 (橋所打ち)
支間	19,965m
有効橋長	9,900m
橋断勾配	1.5%標準勾配 (凸形) 斜角 左 7°
縦断勾配	2.154% 0.500% 縦断曲線区間
設計水平曲率	0.17
コンクリート	上部工 σ _{ck} =350kg/cm ² 下部工 σ _{ck} =210kg/cm ²
鉄筋	深礎杭 σ _{ck} =240kg/cm ² σ _{sk} =1900kg/cm ² (SD295A)
PC鋼材	PC鋼線 12φ7 (SFR-1)
適用示方書	道路示方書 (平成2年2月)

補修設計
伸縮装置取替工 A1橋台、A2橋台

平面図



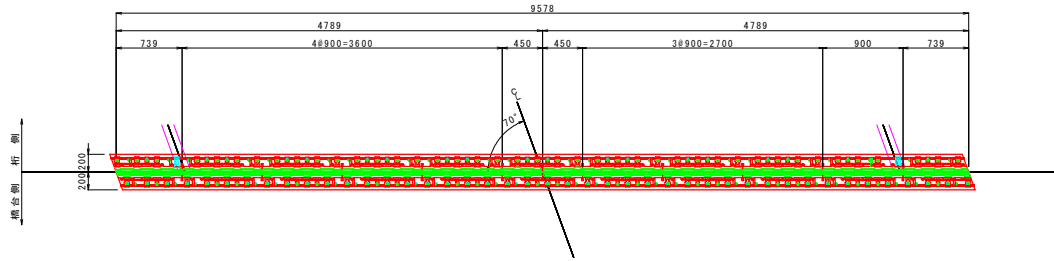
当初設計図面

工事名	R6馬土 国道438号 (三頭橋)
業	美馬組ヶ内他 橋梁補修工事 (担い手確保型)
路線名等	一般国道438号 (三頭橋)
工事箇所	美馬市美馬町担ヶ内他
図面名	橋梁補修一般図
縮尺	1:200 図面番号 1/2
会社名	
事業者名	徳島県西部総合県民局<美馬>

伸縮装置取替工詳細図

A1, A2(車道部)

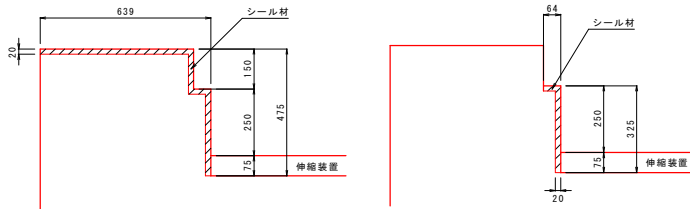
配置図 S=1:30
A1, A2



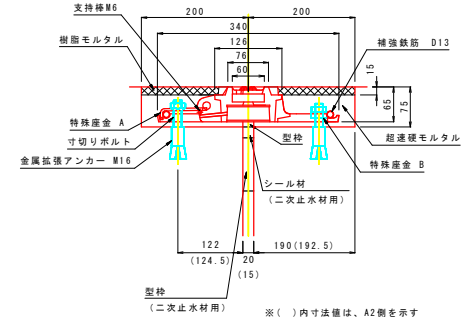
地覆部詳細図 S=1:10

A1, A2上流側

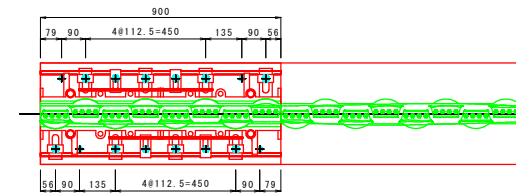
A2下流側



標準取付断面図 S=1:5
A1, A2



標準取付平面図 S=1:10
A1, A2



伸縮装置集計表

品名	仕様・規格	単位	A1	A2	合計	備考
			車道用	車道用		
伸縮装置	HDJ-SCV20同等品	m	9.578	9.578	19.156	鉄鉄製・荷重支持型(別途副資材必要) NETIS登録番号: QS-210051-A同等品
二次止水(シール材)	弾性シーリング材	l	3.83	2.87	6.70	ポリブタジエン系(ブラック)(別途副資材必要)
補強鉄筋	2-D13×9.58	kg	19.06	19.06	38.12	
金属拡張アンカー	M16	本	167	167	334	
寸切りボルト	M16	本	167	167	334	
特殊産金A		個	39	39	78	
特殊産金B		本	84	84	168	
支持棒	M6×500	本	24	24	48	
超速硬モルタル	σck=24N/mm2以上	m3	0.220	0.220	0.440	
樹脂モルタル		m3	0.048	0.048	0.096	(別途副資材必要)

型式	規格	単位	A1	A2	合計	備考
			車道用	車道用		
HDJ-SCV20同等品	定尺(L=900)	本	7	7	14	
	端部(L=450)	本	2	2	4	鉄鉄製・荷重支持型 NETIS登録番号: QS-210051-A同等品
	端部	本	3	3	6	

【指示事項】

- ※ 施工にあたっては、現場再測の上行うこと。その上で割付寸法の変更が必要となる場合は、発注者と協議を行い決定する。
- ※ 表層材は超速硬モルタル硬化後に施工を行うこと。
- ※ 伸縮装置本体の連結は、伸縮装置の施工手順書を参照すること。
- ※ 車道用(積目地)製品は実現場での負荷を想定した移動荷重にて30年相当の輪荷重走行試験を実施し疲労耐久性を確認した製品とする。
- ※ 車道用製品は水密性向上のため荷重支持プレート及び連結バックシンを有する製品とする。
- ※ 車道用製品は段差・騒音の抑制のため後打ちコンクリートが露出しない製品とする。
- ※ 路面として求められる水準以上のすべり抵抗を有する製品とする。

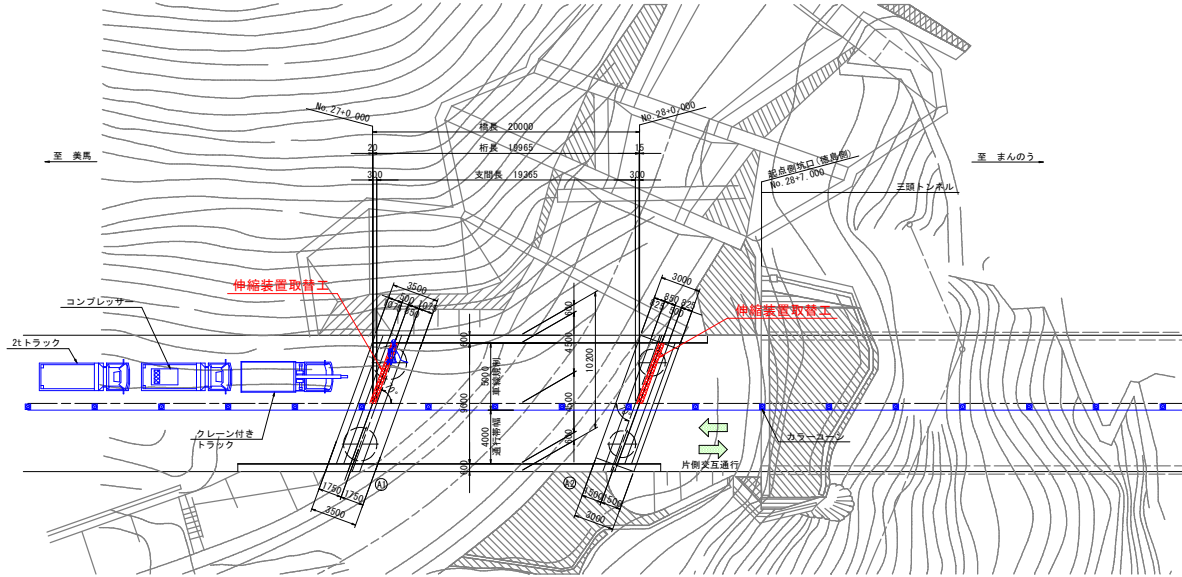
当初設計図面

工事名	R6馬士 国道438号(三頭橋) 美・美馬組ヶ内橋 橋梁修繕工事(指し手確保型)
路線名等	一般国道438号(三頭橋)
工事箇所	美馬市美馬町組ヶ内他
図面名	伸縮装置取替工詳細図
縮尺	図示 図面番号 2/2
会社名	
事業者名	徳島県西部総合県民局<美馬>

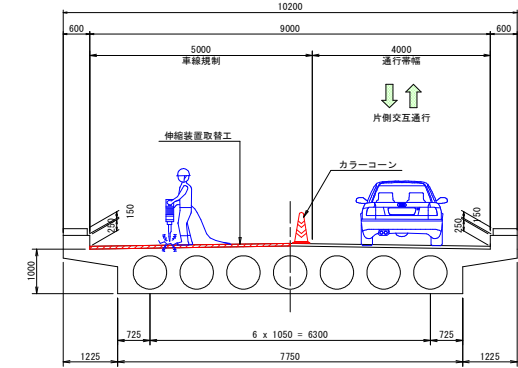
施工計画図 S=1:200

ステップ1: まんのう行車線規制

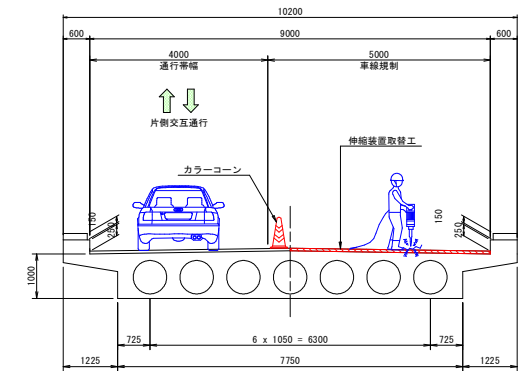
平面図



断面図 S=1:60 (まんのう行車線規制)

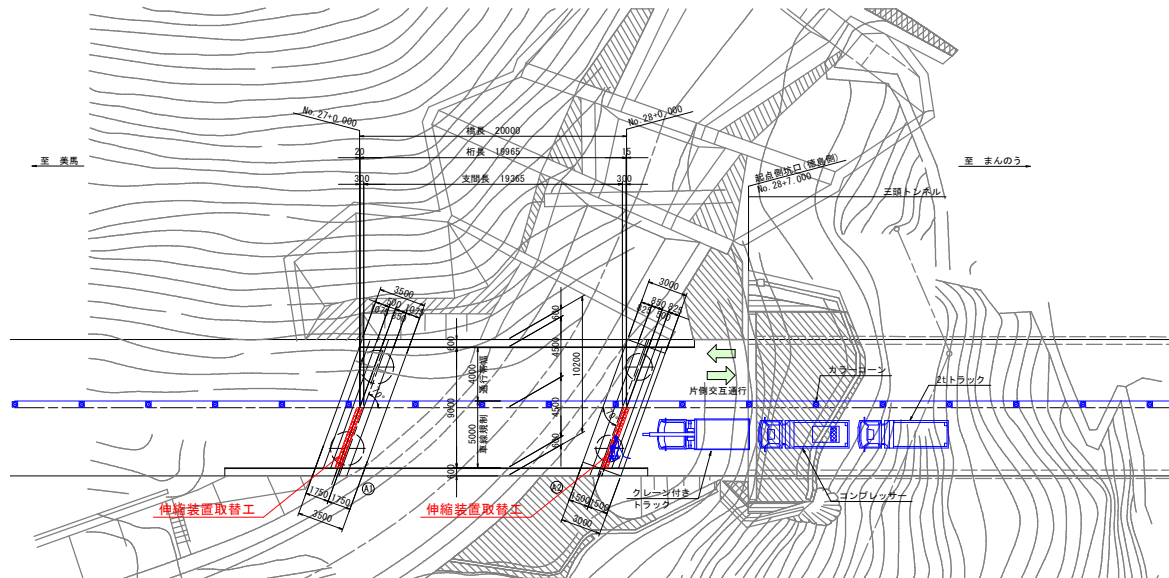


断面図 S=1:60 (美馬行車線規制)

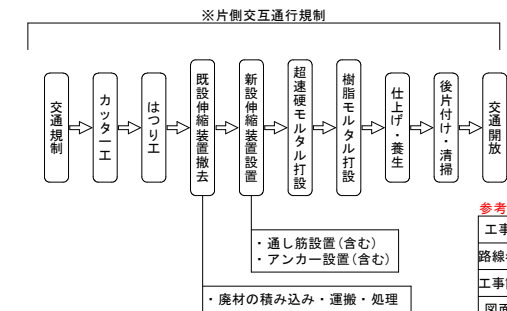


ステップ2: 美馬行車線規制

平面図



施工フロー



工事名	R6馬士 国道438号(三頭橋)
路線名等	美・美馬町々内他 橋梁修繕工事(担い手確保型) 一般国道438号(三頭橋)
工事箇所	美馬市美馬町狙ヶ内他
図面名	施工計画図
縮尺	1:200 図面番号
会社名	
事業者名	徳島県西部総合県民局<美馬>

※半断面の施工完了後、規制を切り替えて、残りの半断面も同様の手順で伸縮装置取替を行う。